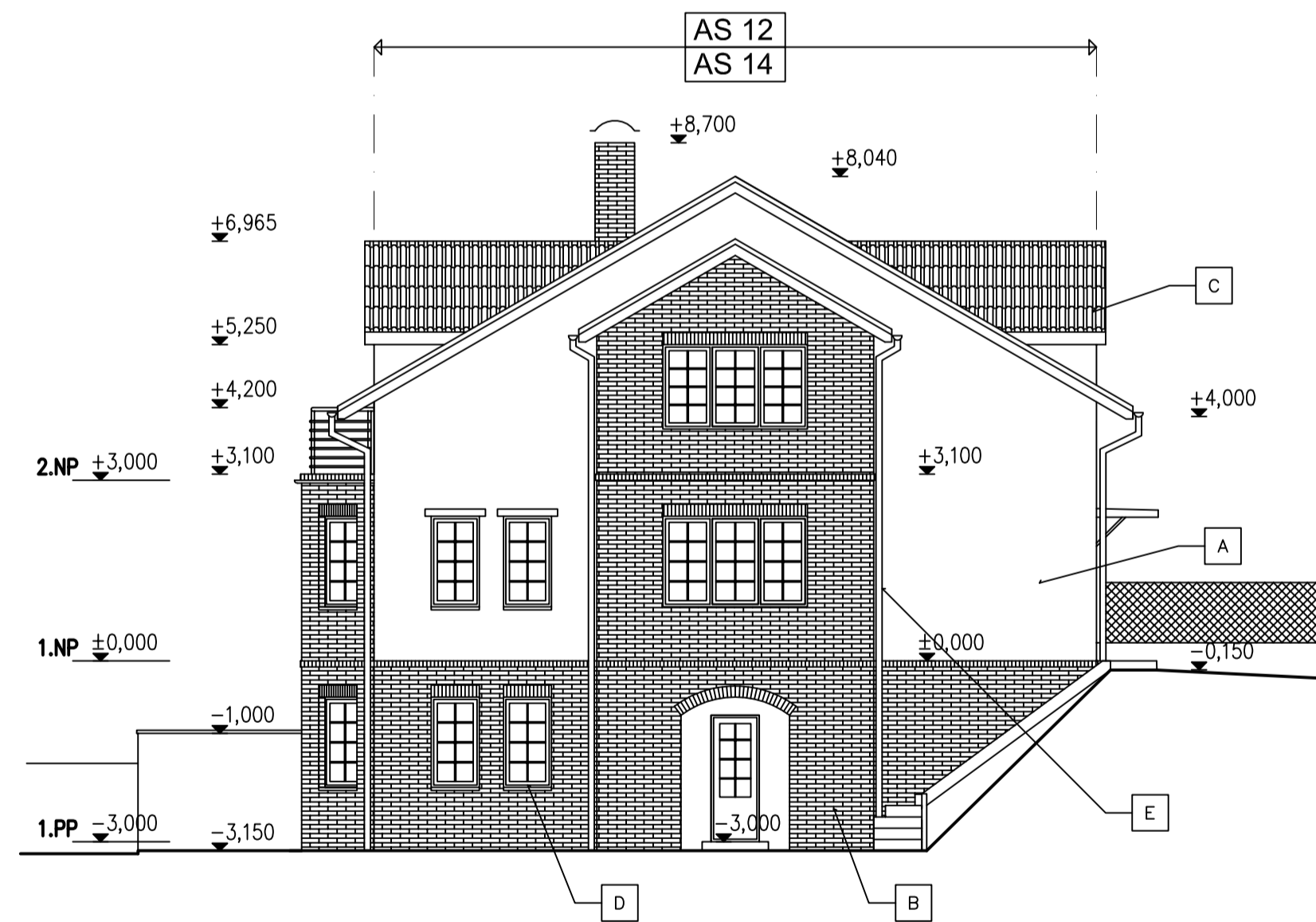
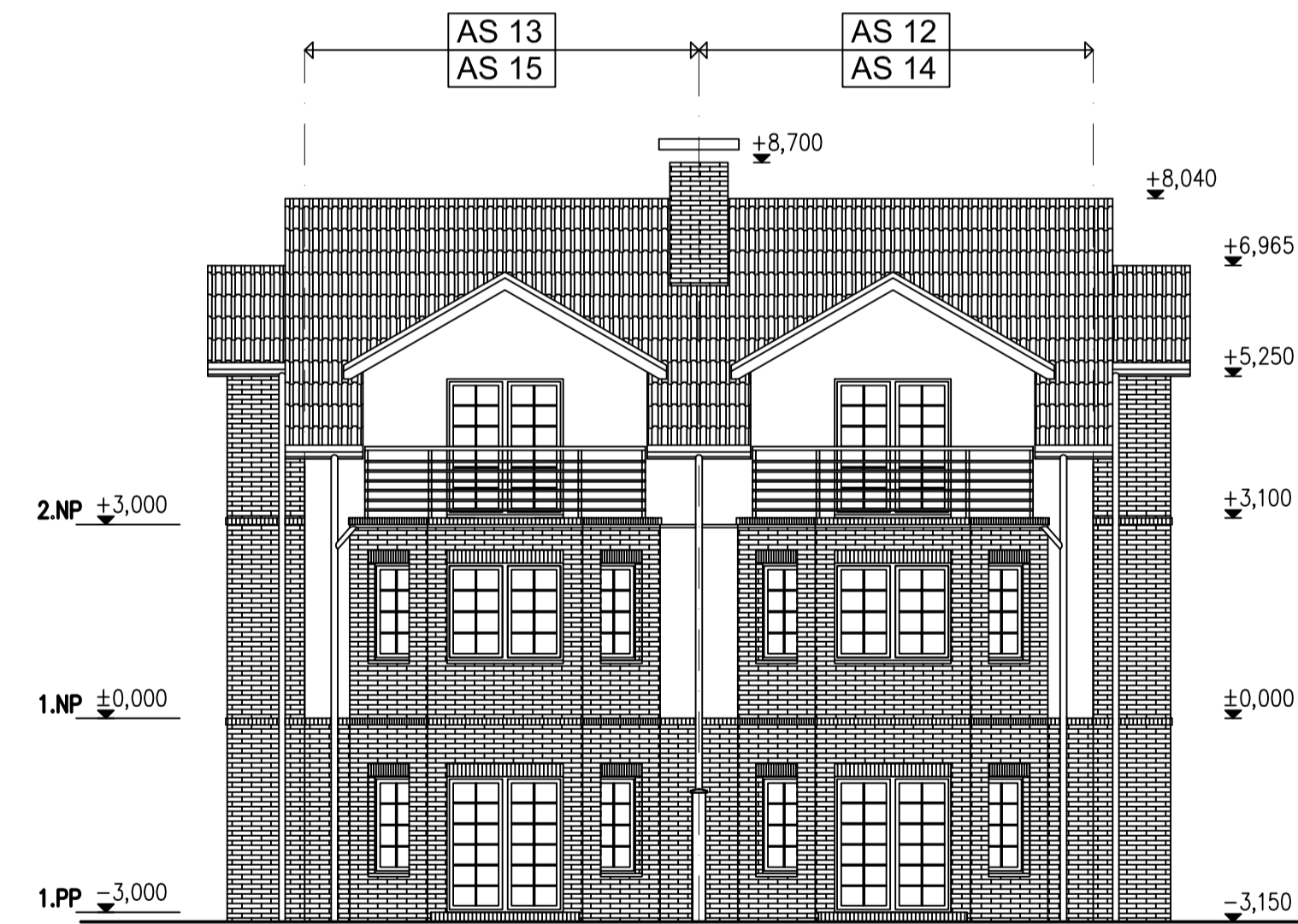
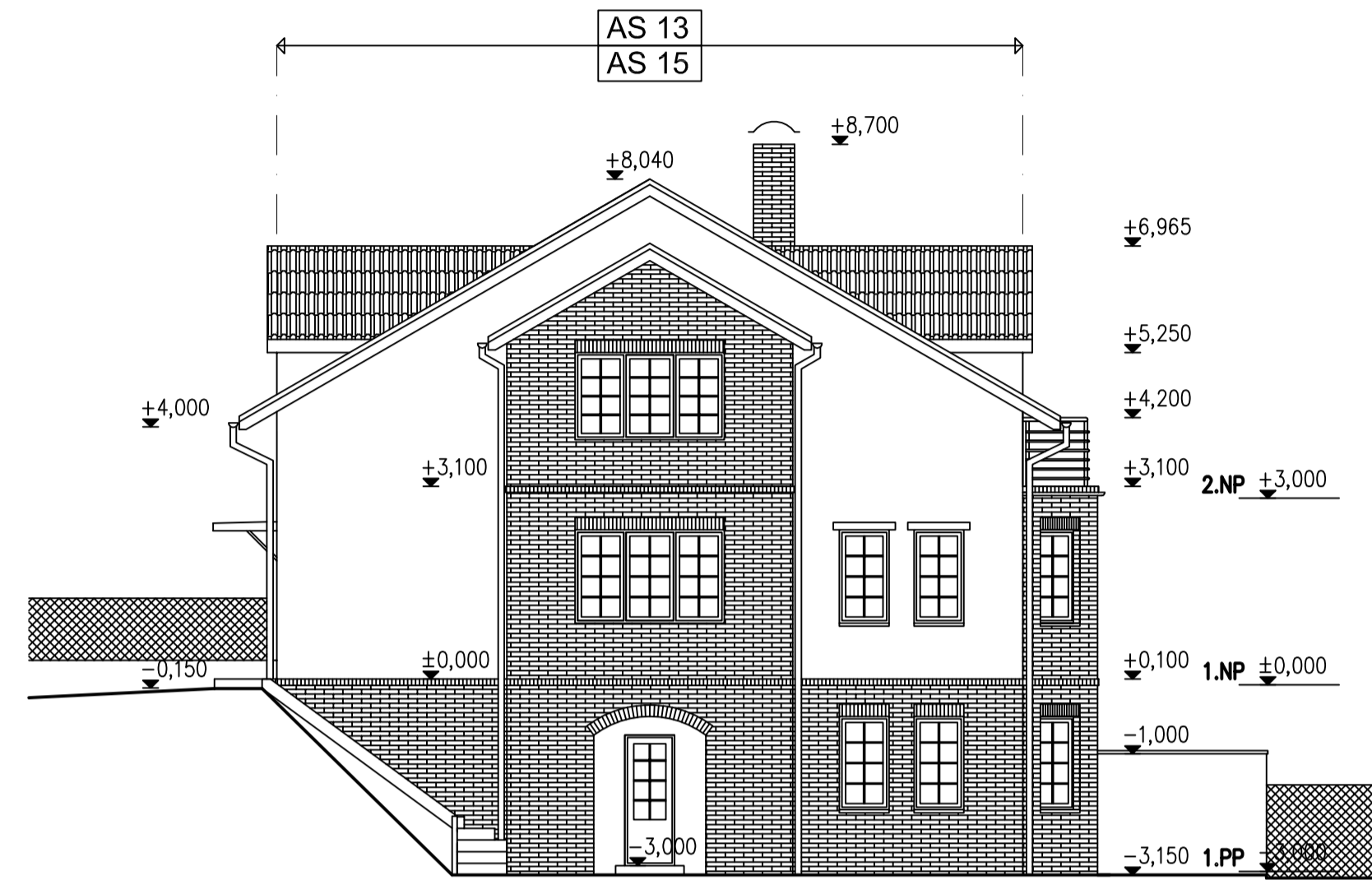
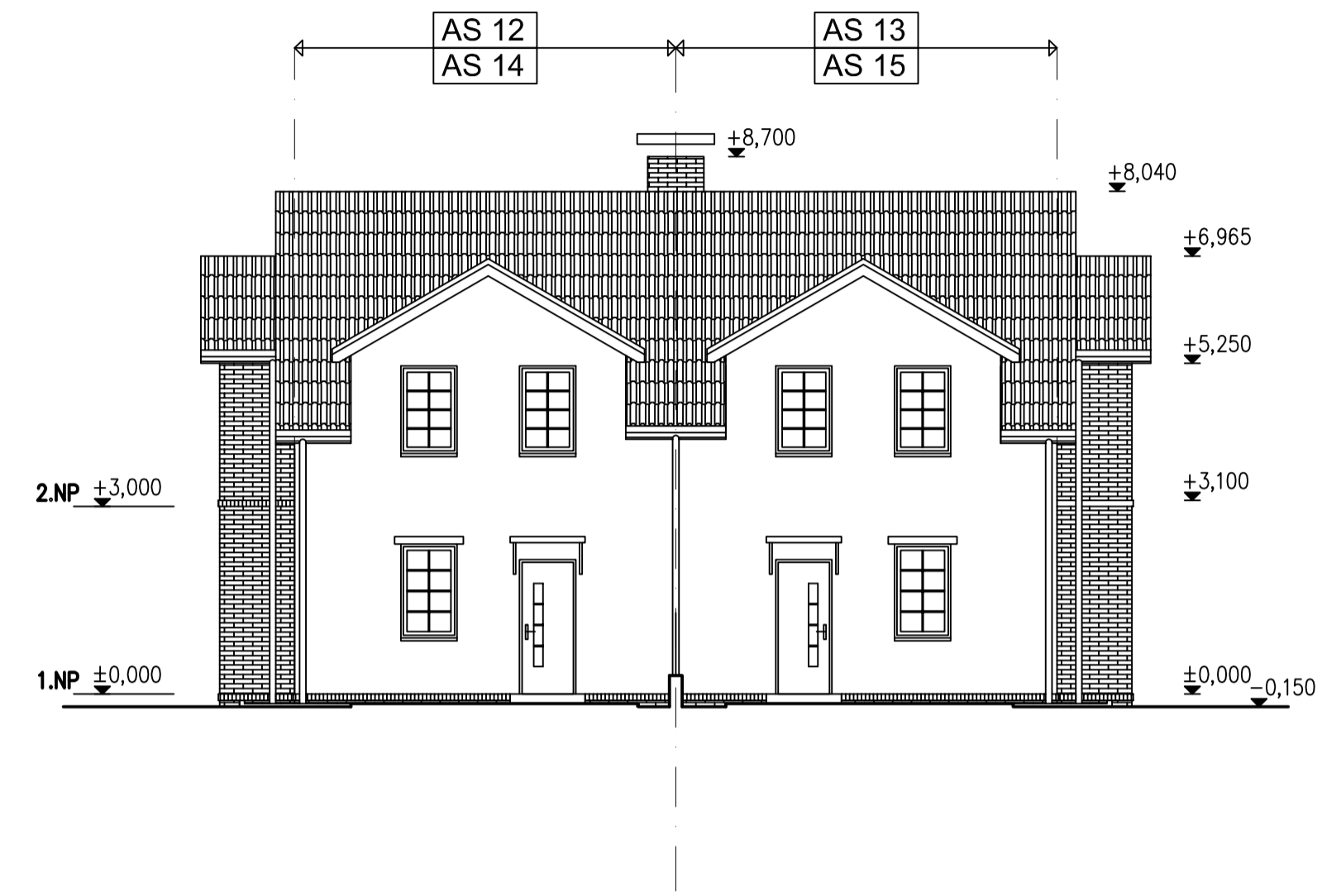
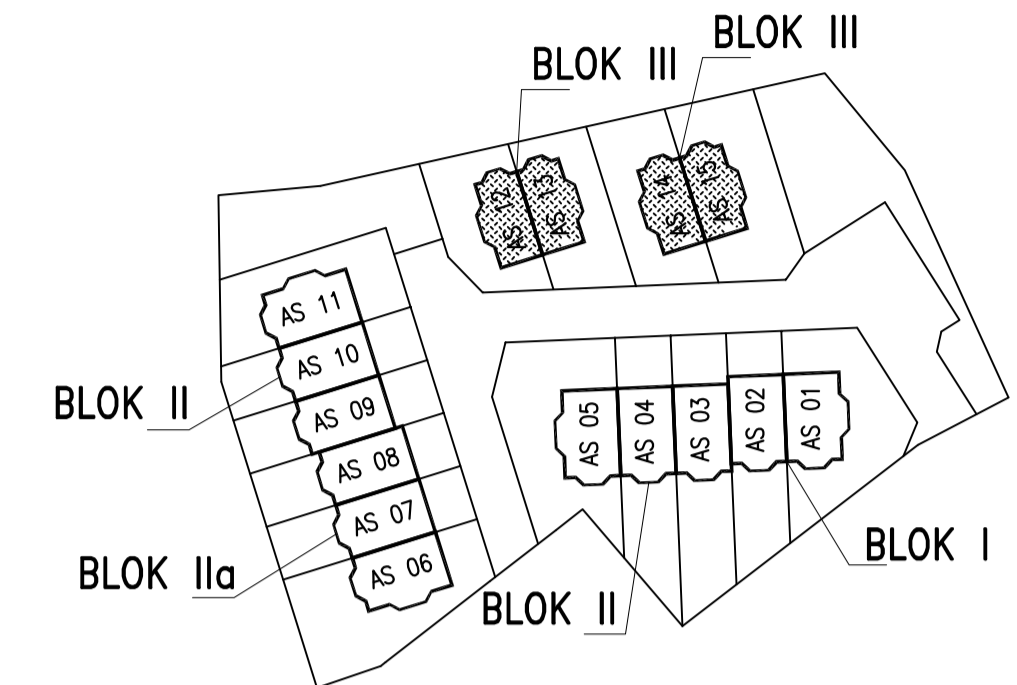


POHLEDY M=1:100



SCHEMA ZÁSTAVBY



Legenda povrchů:

- A Minerální omítka, světlý odstín
- B Obkladové cihelné pásy, cihlově červená
- C Střešní tašková betonová krytina, břidlicově černá
- D Okna - plastová, odstín třešeň
- E Oplechování, okapy, svody - TiZn

B5) Řadový RD - blok III

Zpracovatel: Ing. Křížková - Ing. Křížák, K-PROJEKT, Tyršova 158, 26901 Rakovník tel./fax: 313513542/313518500, IČO: 11262036, DIČ: CZ495813319		K PROJEKT www.kprojekt.cz
Vypracoval: Ing. Z. Křížková	Kreslil: Ing. Petr Křížák	
Investor: VACCO - Invest, s.r.o. K. H. Borovského, Slaný		Datum: V/2007
Název akce: ZÁSTAVBA ŘADOVÝCH RD		Formát A4: 6
Místo: Kvíc, poz. č. 377/2		Stupeň PD: DSP
Část: B5.1 - Architektonickostavební řešení		Měřítko: 1:100
Příloha: POHLEDY		Číslo zakázky: 2185/07
		Číslo přílohy: Paré č.
		11.