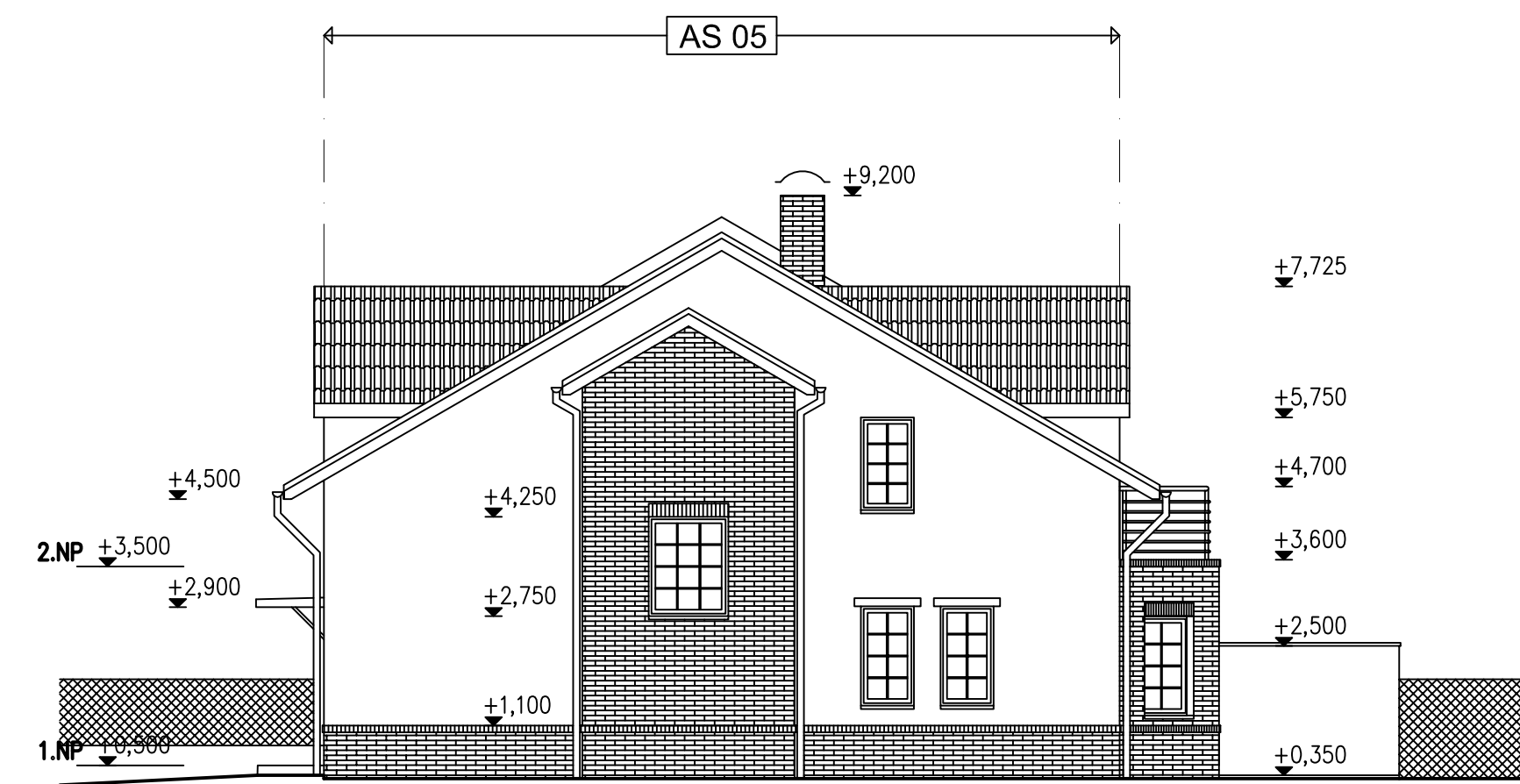
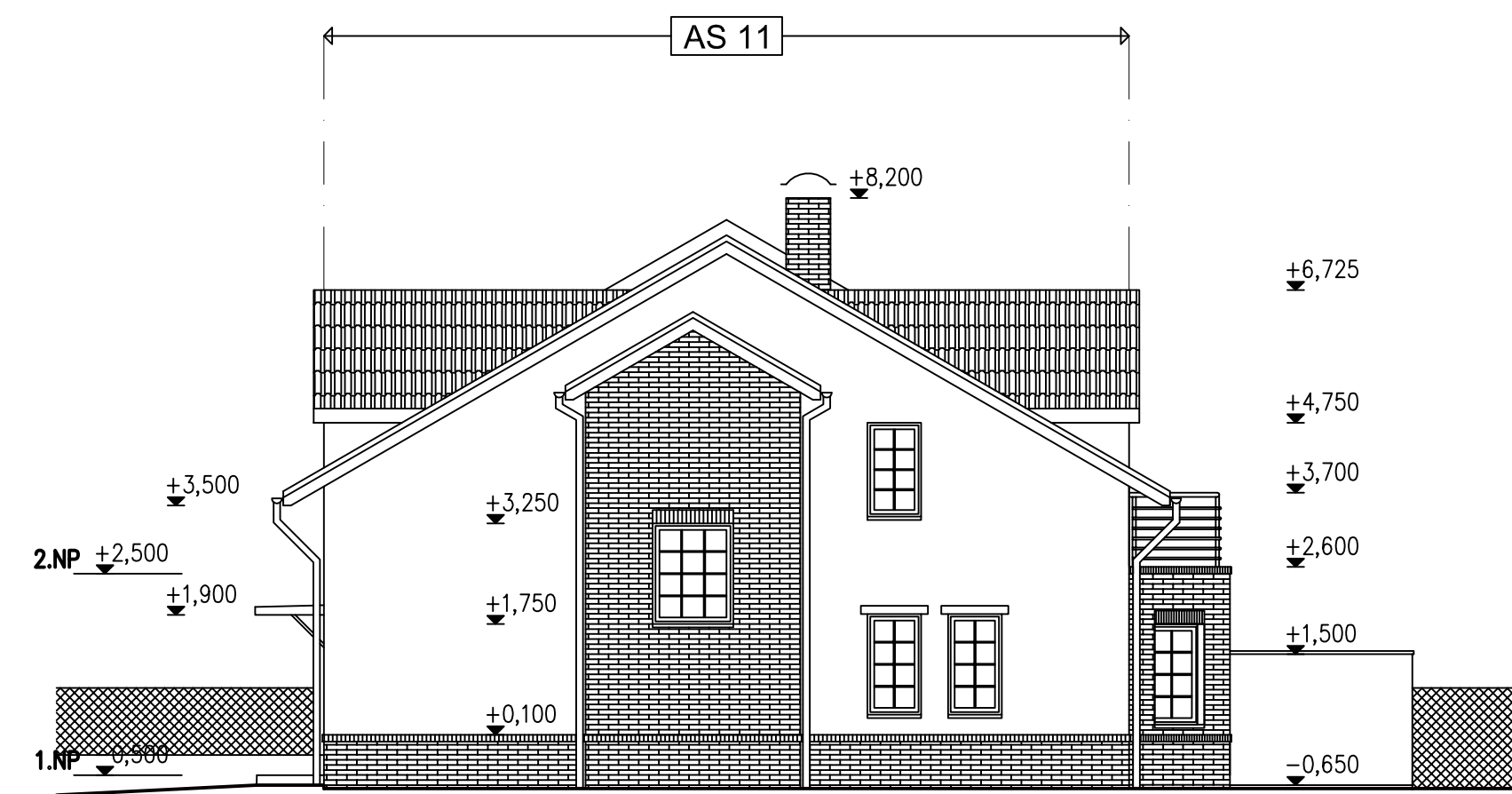


POHLEDY M=1:100

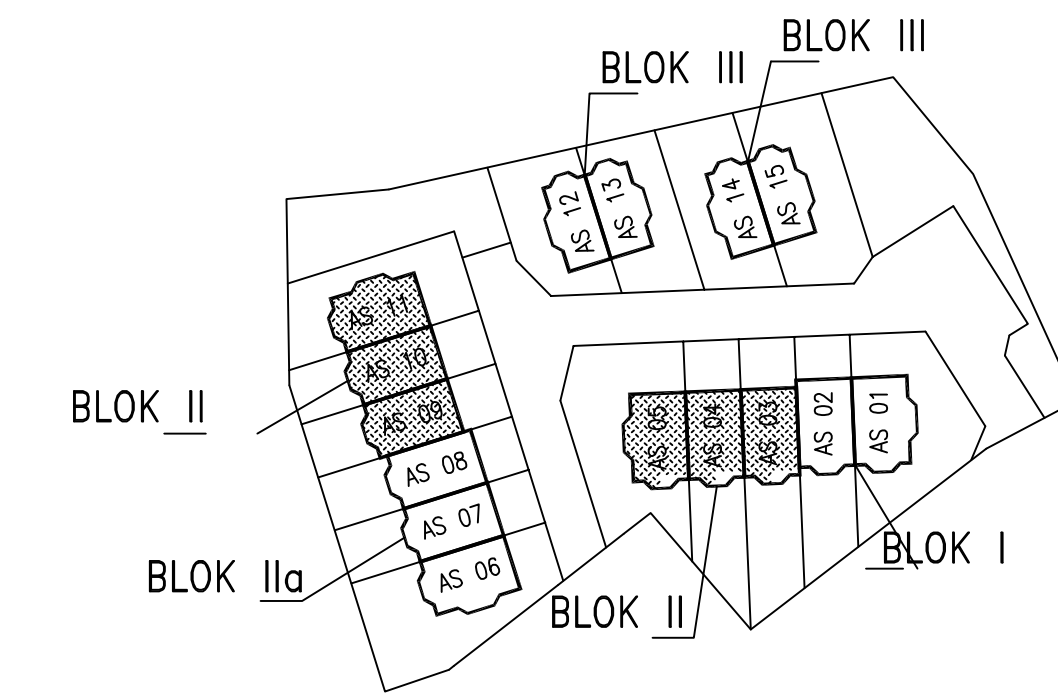
POHLED ZÁPADNÍ



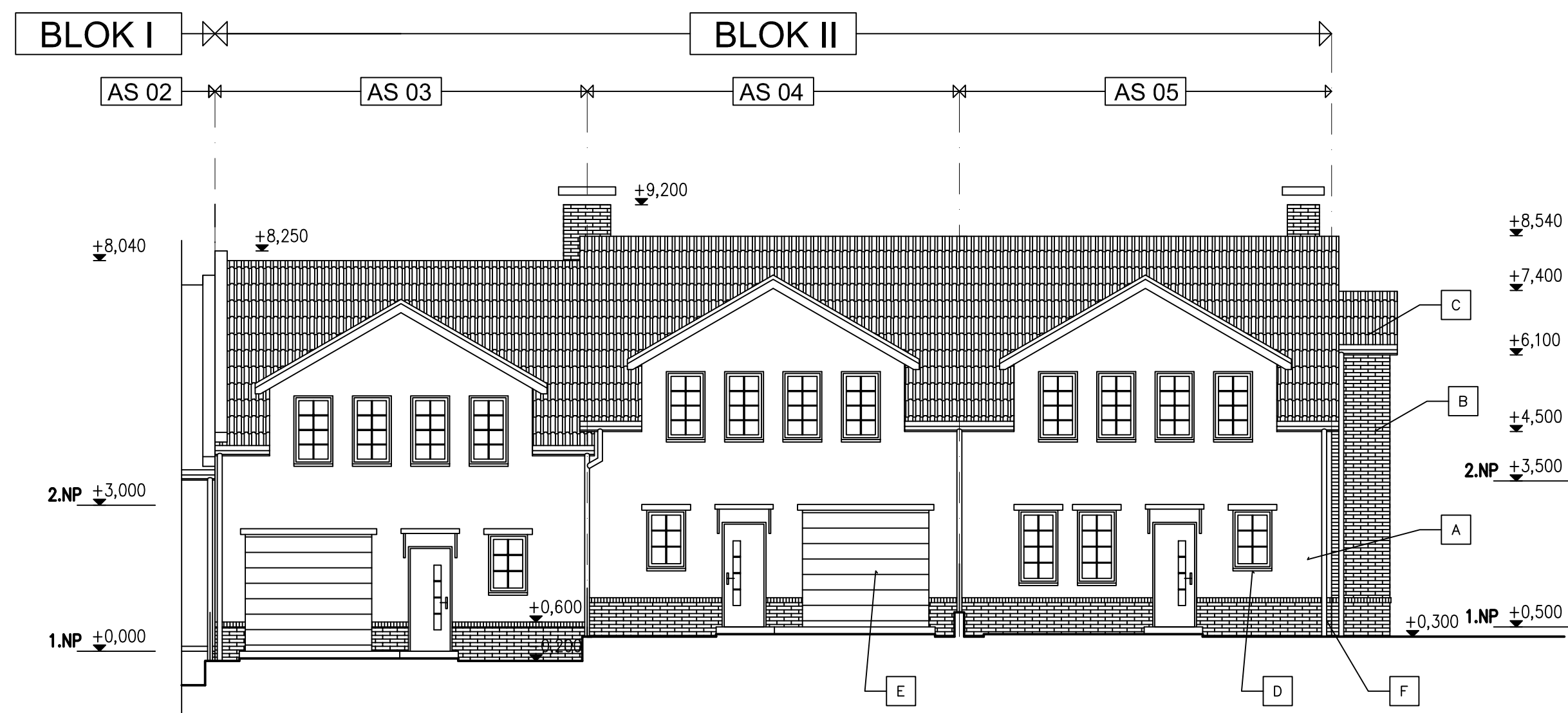
POHLED SEVERNÍ



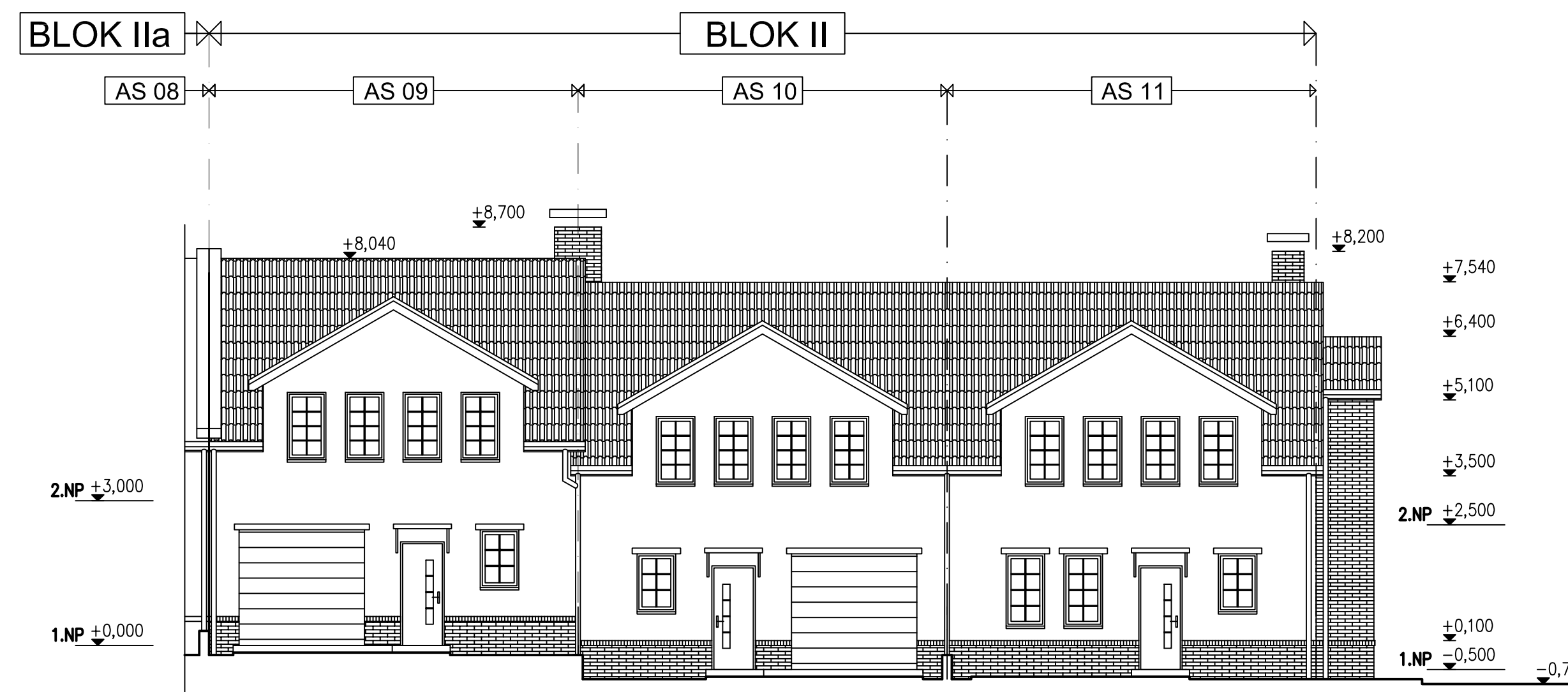
SCHEMA ZÁSTAVBY



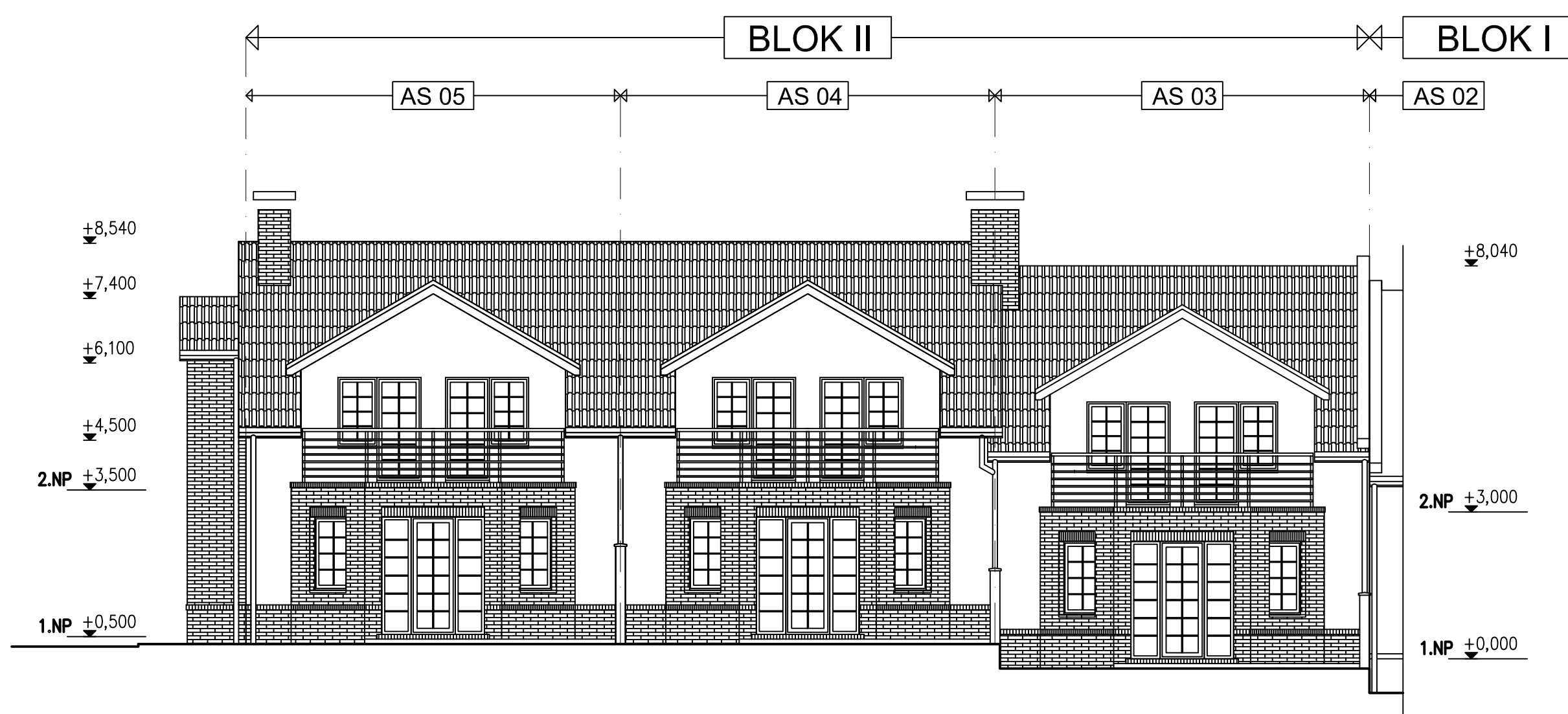
POHLED SEVERNÍ - z ulice



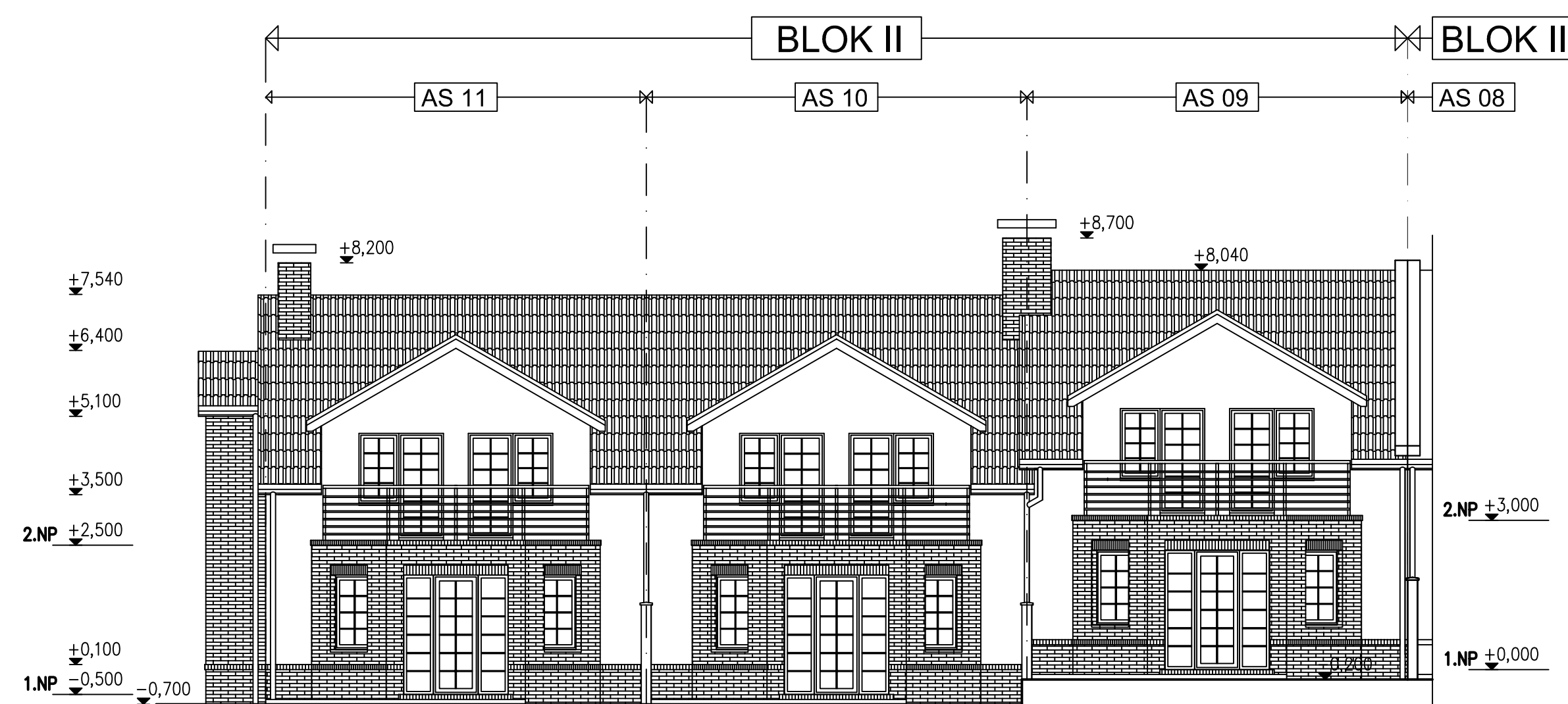
POHLED VÝCHODNÍ - z ulice



POHLED JIŽNÍ - ze zahrady



POHLED ZÁPADNÍ - ze zahrady



Legenda povrchů:

- A Mínerální omítka, světlý odstín
- B Obkladové cihelné pásy, cihlově červená
- C Střešní tašková betonová krytina, bídlivově černá
- D Okna - plastová, odstín třešeň
- E Garážové vrata - ocelová, odstín třešeň
- F Oplechování, okapy, svody - TiZn

B3) Řadový RD - blok II

Zpracovatel: Ing. Křížková - Ing. Křížka, K-PROJEKT, Tyršova 158, 26901 Rakovník tel/fax: 313513542/313518500, IČO: 11262036, DIČ: CZ495813319	Kreslil: Ing. Petr Křížák	Zodpovědný projektant: Ing. Z. Křížková	K PROJEKT www.kprojekt.cz
Vypracoval: Ing. Z. Křížková			Datum: V/2007
Investor: VACCO - Invest, s.r.o. K. H. Borovského, Slaný			Formát A4: 8
Název akce: ZÁSTAVBA ŘADOVÝCH RD			Stupeň PD: DSP
Místo: Kvíč, poz. č. 377/2			Mřítko: 1:100
Číslo: B3.1 - Architektonickostavební řešení			Číslo zakázky: 2185/07
Průběh: POHLEDY			Číslo přílohy: Paré č. 9.