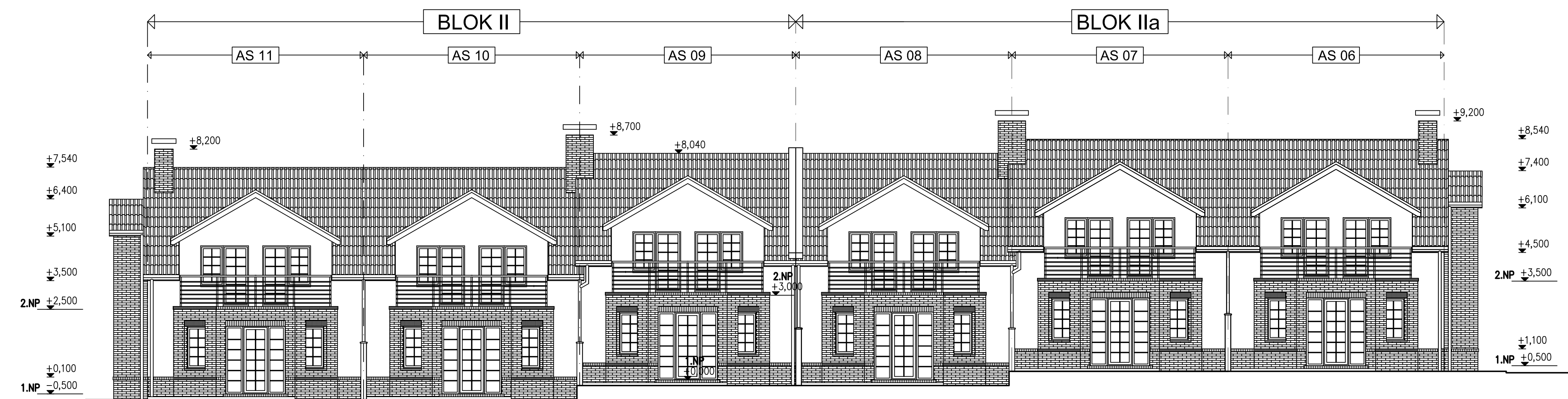


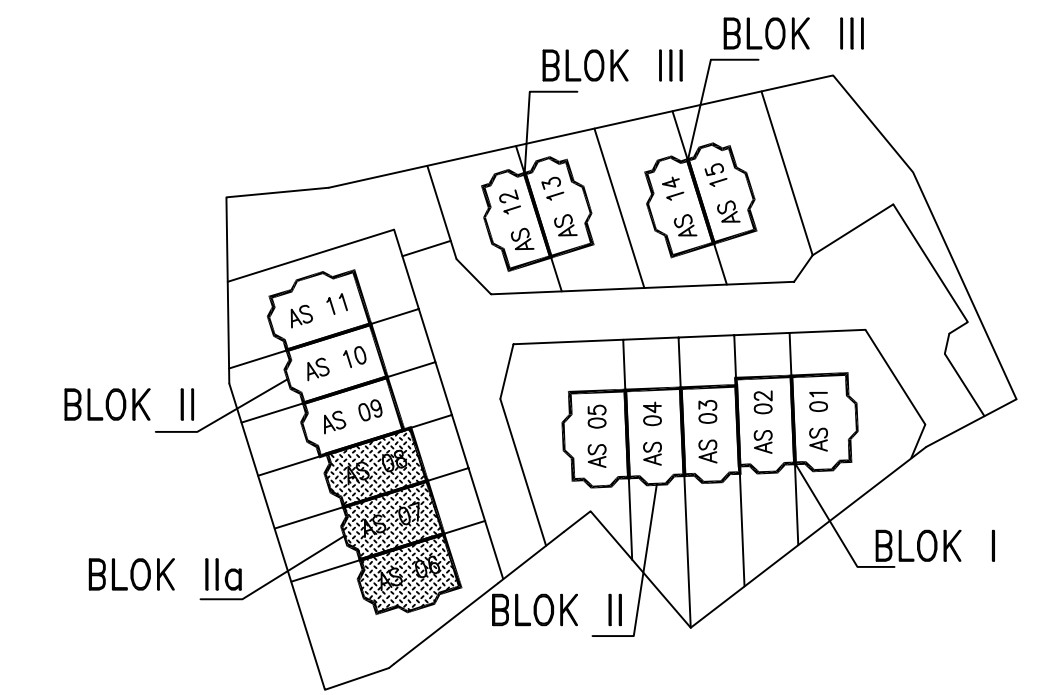
# POHLEDY M=1:100



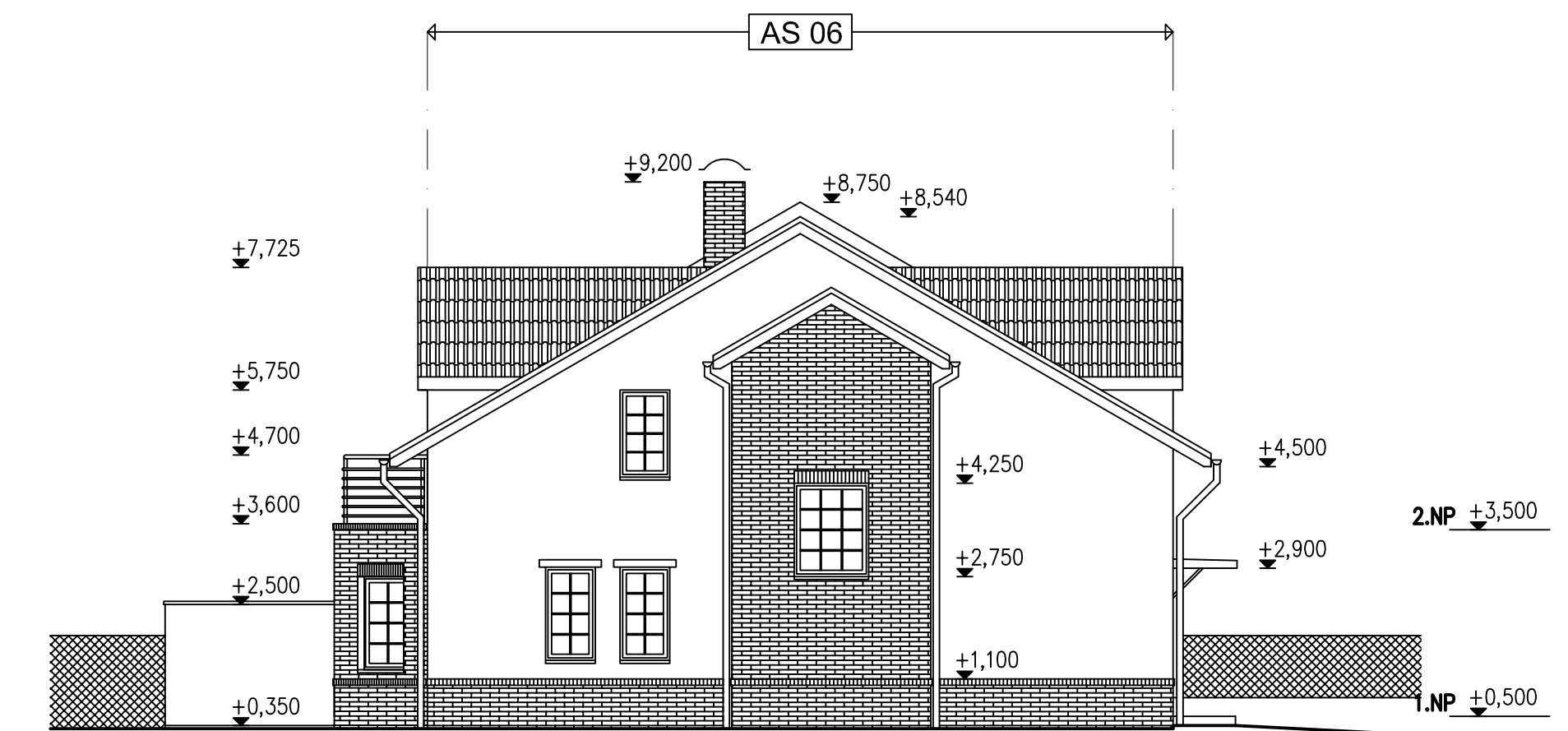
## Legenda povrchů:

- A Minerální omítka, světlý odstín
- B Obkladové cihelné pásy, cihlově červené
- C Střešní tašková betonová krytina, břidlicově černá
- D Okna - plastová, odstín třešeň
- E Garážová vrata - ocelová, odstín třešeň
- F Oplechování, okapy, svody - Tižn

## SCHEMA ZÁSTAVBY



## POHLED JIŽNÍ



## B4) Řadový RD – blok IIa

Zpracovatel: Ing. Křížková - Ing. Křížka, K-PROJEKT, Tyršova 158, 28901 Rakovník tel./fax: 313513542/313518500, IČO: 11262036, DIČ: CZ496813319	Kreslil: Ing. Petr Křížka	Zodpovědný projektant: Ing. Z. Křížková	
Vypracoval: Ing. Z. Křížková			
Investor: VACCO - Invest, s.r.o. K. H. Borovského, Slaný	Datum: V/2007		Formát A4: 10
Název objektu: ZÁSTAVBA ŘADOVÝCH RD	Stupeň PD: DSP		Mřížka: 1:100
Místo: Kvíč, poz. č. 377/2	Číslo zakázky: 2185/07		Číslo přílohy: 9.
Část: B4.1 - Architektonickostavební řešení	Příloha: 9.		
Příloha: POHLEDY			