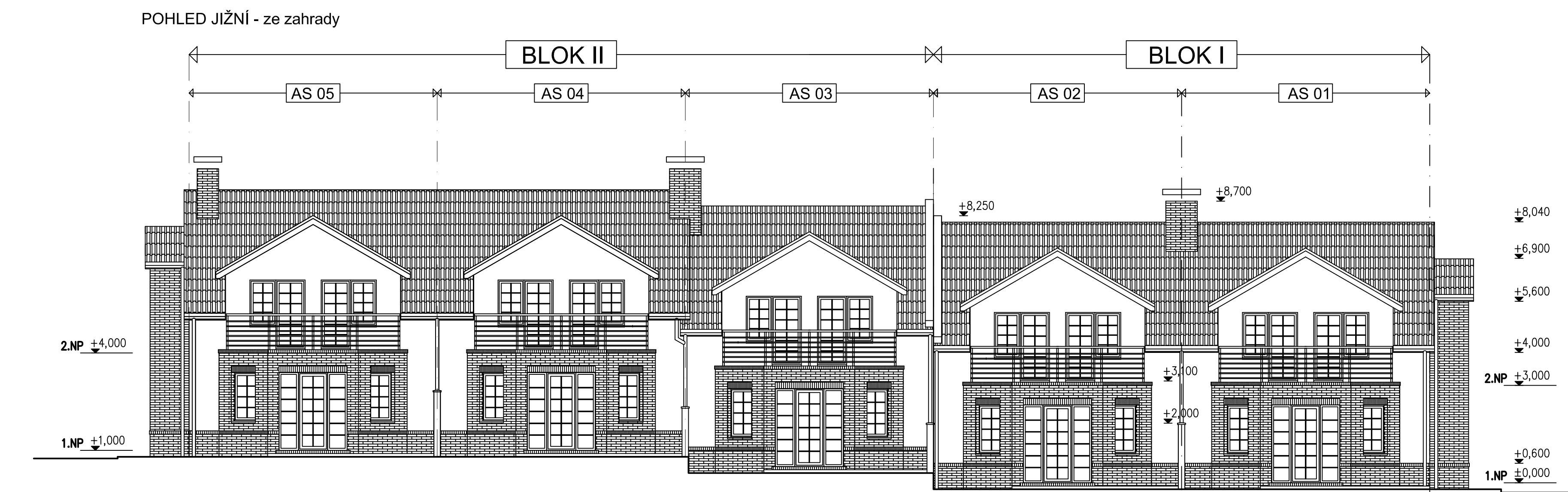
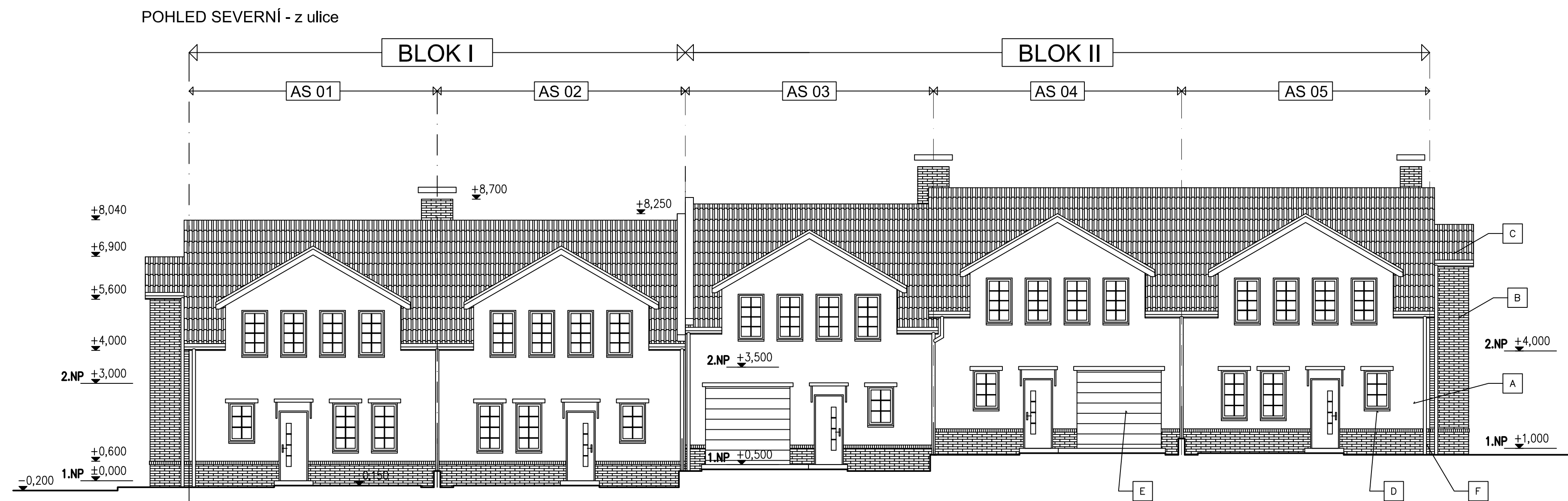
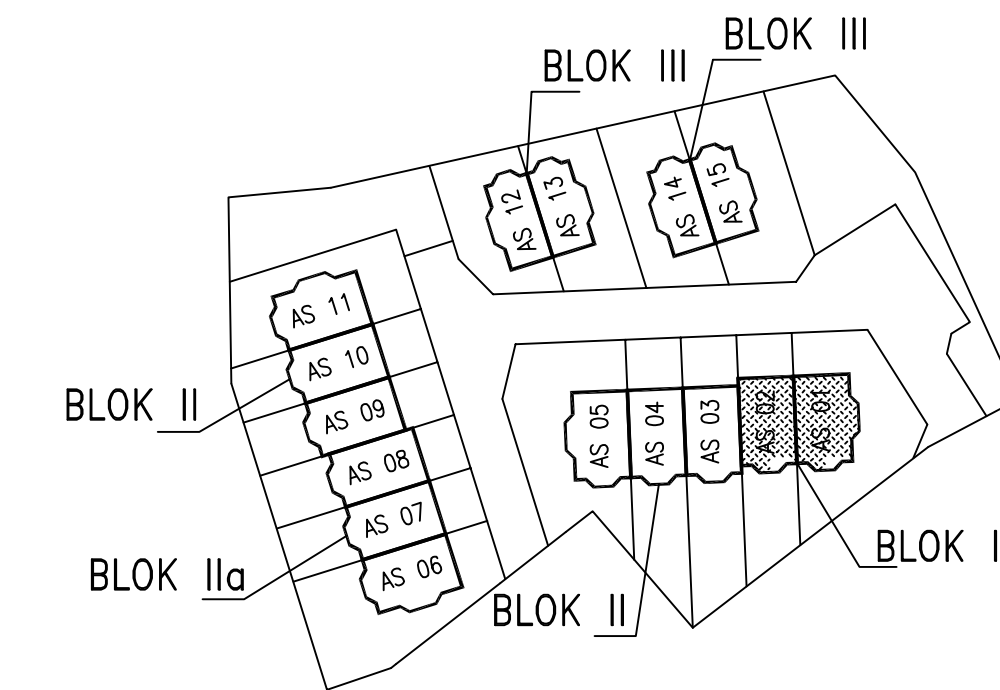


POHLEDY M=1:100



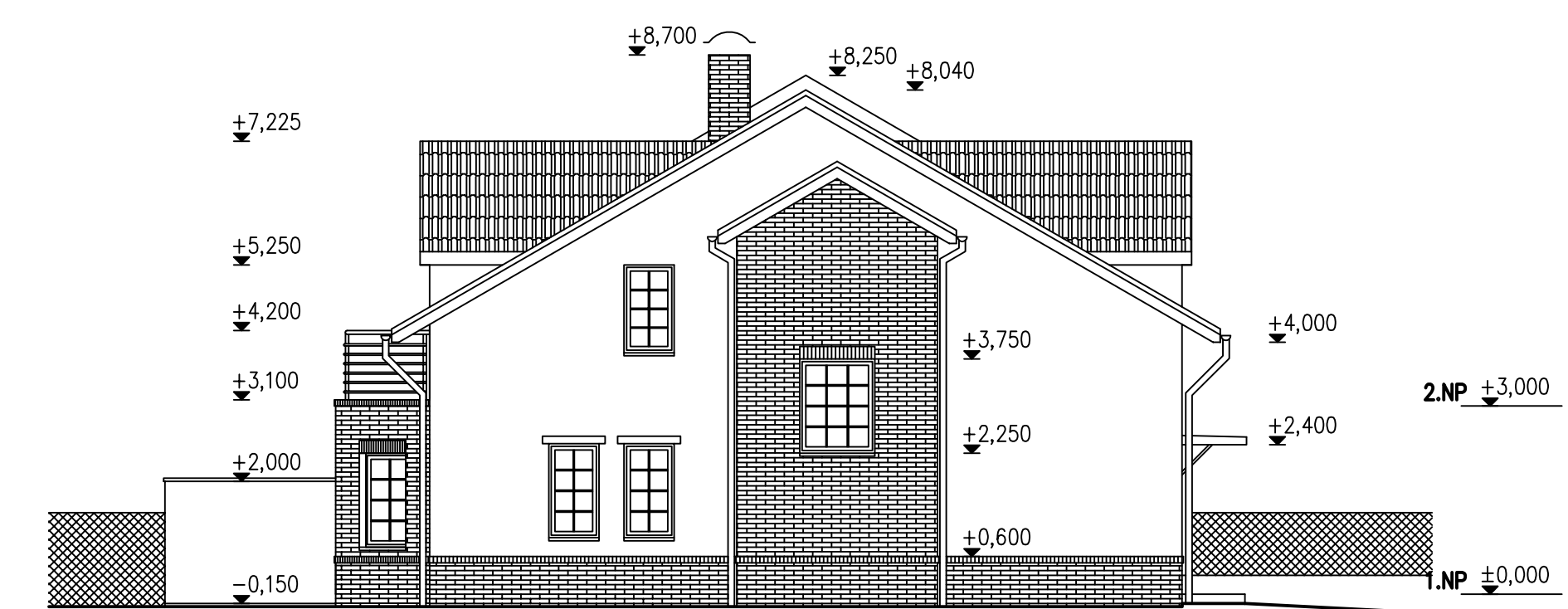
SCHEMA ZÁSTAVBY



Legenda povrchů:

- A Minerální omítka, světlý odstín
- B Obkladové cihelné pásy, cihlově červené
- C Síťešni tašková betonová krytina, bídlícově černá
- D Okna - plastová, odstín třešeň
- E Garážová vrata - ocelová, odstín třešeň
- F Oplechování, okapy, svody - Tižn

POHLED VÝCHODNÍ



B2) Řadový RD - blok I

Zpracovatel:	Ing. Křížková - Ing. Křížka, K-PROJEKT, Tyršova 15b, 26901 Rokovnik tel/fax: 313513542/313518500, IČO: 11262036, DIČ: CZ495613319	K PROJEKT www.kprojekt.cz
Vypracoval:	Ing. Z. Křížková	
Kreslil:	Ing. Petr Křížka	Zodpovědný projektant:
Ing. Z. Křížková	Ing. Z. Křížková	Ing. Z. Křížková
Investor:	VACCO - Invest, s.r.o. K. H. Borovského, Slaný	Datum:
Název akce:	ZÁSTAVBA ŘADOVÝCH RD Kvíč, poz. č. 377/2	Formát A4:
Místo:	Kvíč, poz. č. 377/2	Stupeň PD:
Číslo:	B2.1 - Architektonickostavební řešení	Měřítko:
Příloha:	POHLEDY	Číslo zakázky:
		2185/07
		Číslo přílohy:
		9.